

孵化时呈暗褐色，取食后变为橙色。身体各节亚背线上的突起发达，呈黑褐色的肉瘤。中胸至第1腹节有数根、2—9腹节上各有3根黑色毛。肛上板黑褐色有光泽，上生黑毛。2龄幼虫头宽约1.0 mm。3龄幼虫头宽约1.61 mm。4龄幼虫头宽约2.35—2.50 mm。老熟幼虫头宽约3.23—3.45 mm。体色呈天鹅绒黑色，有规则的鲜黄色和鲜橙色的小斑纹。前胸背板两侧有1对鲜黄色的小突起。从该突起的基部到背线附近的背板前缘有黄色带。中胸至第8腹节亚背线及中胸至第1腹节气门上线上各有1根天鹅绒黑色的长突起。肛上板黑色有光泽，且密生黑色短毛。

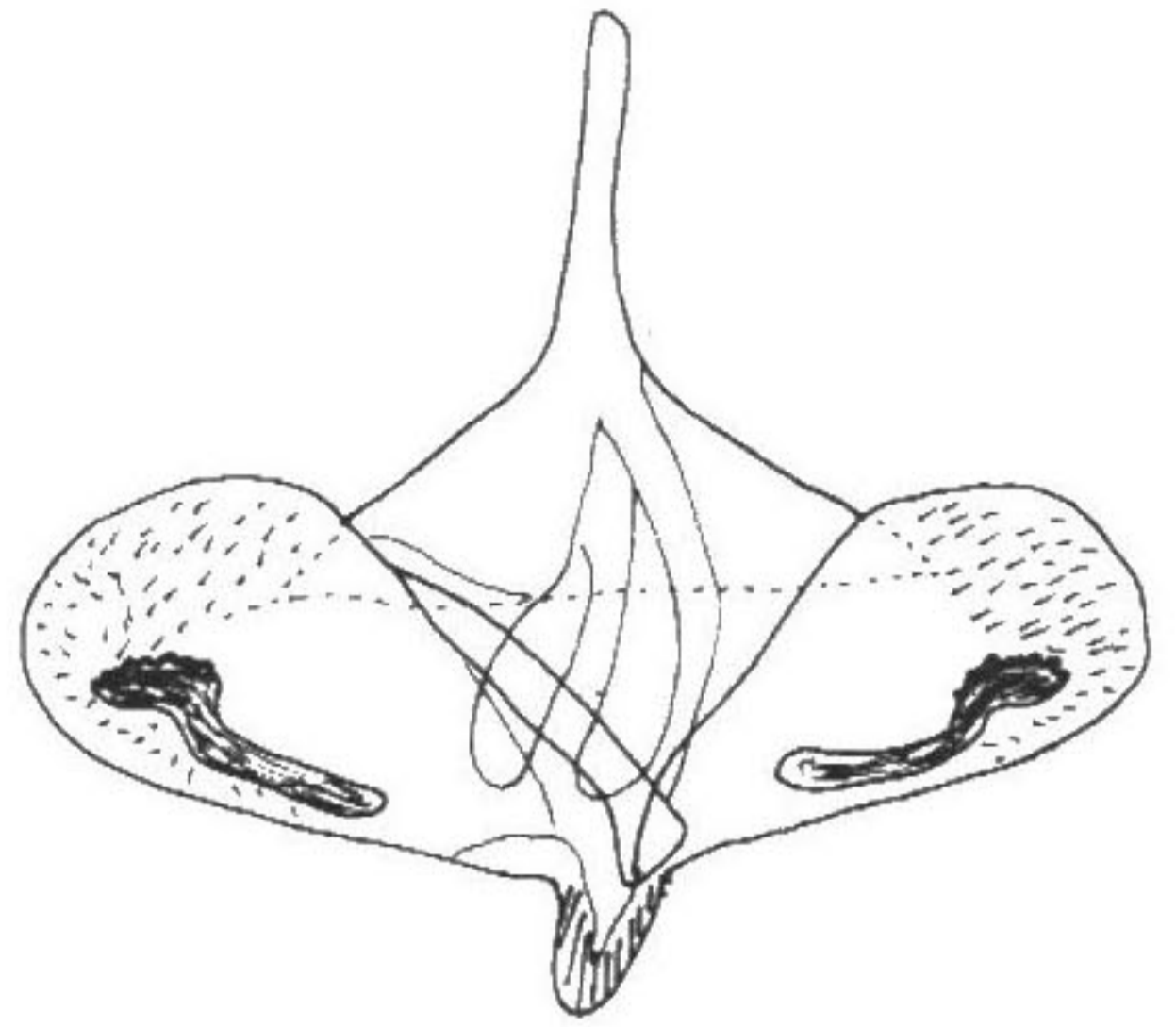


图 53 臀珠斑凤蝶 *Chilasa slateri* 的雄性外生殖器

蛹：头部两侧稍向外突出。前胸前缘有1对短突起。中胸背线上有1对前伸的突起。第2—4腹节气门上线上有沟状凹，其底部呈黑色。体色深褐色，前翅基部和腹部有苔藓状的绿色斑。

**寄主** 樟科植物。

**生物学** 1年发生1代。成虫在林内3m左右的高度缓慢飞行，雄蝶在湿地吸水。卵块状产在寄主植物叶的背面。幼虫群集性强，迁移、脱皮、取食均集体行动。4龄后分散活动，末龄时单独活动。

**分布** 福建、海南；印度，不丹，缅甸，泰国，越南，马来西亚。

**备注**：本种从雄性外生殖器解剖来看与斑凤蝶属其他种类相差甚远，本种上钩突特别长，而其他种特别短；此外抱器瓣近似半圆形，特别是内突的形状相差更大。本种的雄性外生殖器更靠近凤蝶属，但上钩突特别长，与之不同。本种成虫外部形态特征与斑凤蝶属又比较靠近，故暂时放在斑凤蝶属中。本种与翠蓝斑凤蝶 *Ch. paradoxa* 相似，除前翅斑纹略有不同外，本种后翅具黄色臀斑，后者则无。

### 中国亚种与分布

**臀珠斑凤蝶指名亚种** *Chilasa slateri slateri* (Hewitson, 1856)

(亚外缘区的紫色纵斑带位于翅脉的一侧)

分布：福建。

**臀珠斑凤蝶海南亚种** *Chilasa slateri hainanensis* Chou, 1994

*Chilasa slateri hainanensis* Chou, 1994, Monography of Chinese butterflies, I: 122.

(亚外缘区的紫色纵斑带位于翅脉的两侧)

分布：海南。

## 凤蝶属 *Papilio* Linnaeus, 1758

*Papilio* Linnaeus, 1758: 448.

Type-species: *Papilio machaon* Linnaeus.

**形态** 成虫：通常黑色，少数黄色，体上多有白点，翅上常有红色、蓝色、黄色或白色斑，也有的翅面散布有金绿色鳞；除玉带美凤蝶 *P. polytes* 及美凤蝶 *P. memnon* 等种类外，多数种类雌雄斑纹相同。前翅三角形，中室长而阔；后翅内缘区狭，弯曲凹入，形成1条沟。尾突内只有1条脉纹。

雄性外生殖器的上钩突和颚形突发达，无囊形突；抱器瓣蚌壳状，有发达的抱器腹；阳茎中等大小，略弯曲。

卵：扁球形，表面光滑。

幼虫：老熟幼虫光滑，绿色、白色或粉红色，各节有黑色斜带及黄、橙、粉红或红色点；后胸有眼状斑；腹部无阴影。

蛹：棒状，较直，有前突和胸背突，明显呈圆形。

**寄主** 芸香科、樟科、漆树科、伞形花科、杨柳科、桦木科、椴树科、木樨科、大麻科、鼠李科、胡椒科等。

本属在凤蝶科是最常见、而且数量最多的一个大属，全世界已知210多种，遍布世界各地。目前已知在中国分布的有4个亚属，27种。

### 亚属检索表

- |                                            |                           |
|--------------------------------------------|---------------------------|
| 1 前翅中室有斑纹 .....                            | 2                         |
| 前翅中室无斑纹 .....                              | 3                         |
| 2 前翅中室有放射状的斑纹；老熟幼虫后胸有眼状斑 .....             | 华凤蝶亚属 <i>Sinoprinceps</i> |
| 前翅中室有横斑纹，无放射状斑纹；老熟幼虫后胸无眼状斑 .....           | 凤蝶亚属 <i>Papilio</i>       |
| 3 翅的正面或反面散布许多翠绿或翠蓝色鳞片，在后翅中域有翠绿或翠蓝色斑纹 ..... | 翠凤蝶亚属 <i>Princeps</i>     |
| 翅的正面或反面无翠绿或翠蓝色鳞片，在后翅中域有白色或淡黄色斑纹 .....      | 美凤蝶亚属 <i>Menelaides</i>   |

## 美凤蝶亚属 *Menelaides* Hübner, 1819

*Menelaides* Hübner, 1819: 84.

Type-species: *Papilio polytes* Linnaeus.